

▶ 銷軸式傳感器  
LOAD PIN

▶ 材質：合金鋼 不銹鋼  
Materials: Alloy Steel Stainless Steel

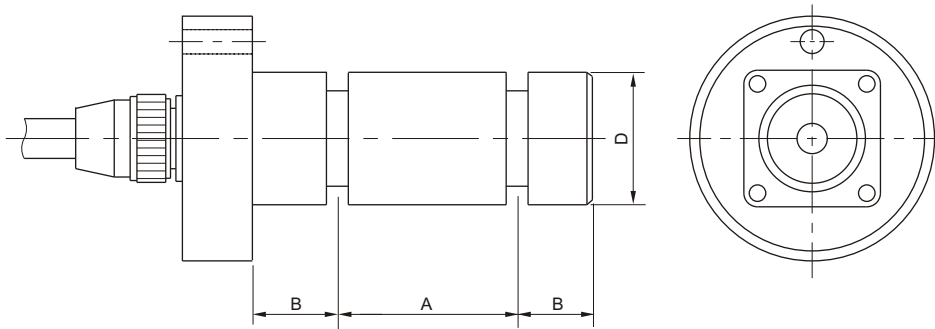


KLP型銷軸式傳感器採用獨特工藝方法，和良好的密封結構，產品安全系數高穩定性好，適合各種行車、吊裝機構使用，可根據用戶要求定做各種尺寸的傳感器。

Unique technics, good seal structure  
High security and stability  
Suitable for travelling crane and lifting structure  
Customized size is available.

Main Dimensions and Accessories

主要外形尺寸



外形及尺寸A、B、D根據用戶要求確定

Outline size A、B、D depends on customer's requirement

▶ 主要技術指標  
SPECIFICATIONS

◇靈敏度Rated Output(mV/V)	1.0±0.01	◇輸入電阻Input Resistance(Ω)	385±10
◇非線性Nonlinearity	±0.05%FS ±0.10%FS	◇輸出電阻Output Resistance(Ω)	350±3
◇滯后Hysteresis	±0.05%FS ±0.1%FS	◇絕緣電阻Insulation Resistance	≥5000MΩ
◇重復性Repeatability	±0.03%FS ±0.05%FS	◇供橋電壓Excitation Voltage	10V(DC/AC)
◇蠕變Creep(30minutes)	±0.05%FS ±0.1%FS	◇溫度補償範圍Compensated Temperature Range	-10℃~+50℃
◇零點輸出Zero Balance	±1.00%FS	◇使用溫度範圍Operating Temperature Range	-20℃~+60℃
◇零點溫度系數Temperature Effect on Zero	±0.05 ±0.10	◇允許過載負荷Safe Overload	120%FS
◇額定輸出溫度系數Temperature Effect on Output	±0.05 ±0.10	◇連接電纜Cable	Φ5×3(5)m

連接方法Cable Color Code

Input: Red(+) Black(-); Output: Green(+) White(-)  
輸入：紅(+) 黑(-)；輸出：綠(+) 白(-)