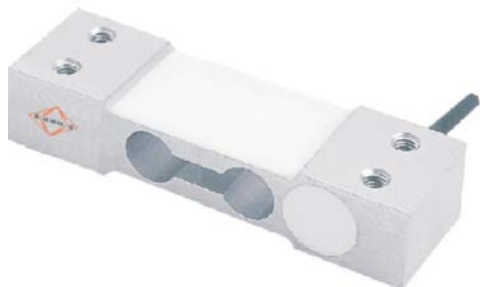


# KPE-1A

▶ 稱重傳感器  
LOAD CELL

▶ 材質：鋁合金  
Material: Aluminum

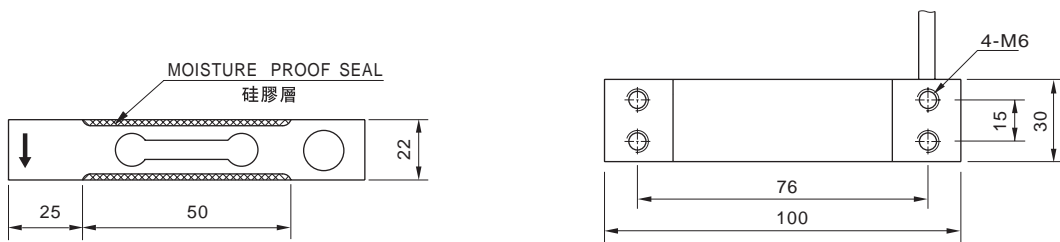


KPE-1A型鋁制傳感器系列產品為雙孔懸臂梁式結構，在制作過程中進行了溫度補償和四角調整等工藝處理。其高度低、體積小，適于制作電子計價秤、電子案秤、電子臺秤及其它小量程電子秤。

Double holes cantilever beam structure  
Temperature compensated and four corners adjusted  
Low profile, small size  
suitable for electronic price computing scale, table top scale, platform scale and other small capacity electronic scales.

Main Dimensions and Accessories

主要外形尺寸



量程 Capacity: 3,5,10,20,40

最大稱臺面積: 350×350 mm

## ▶ 主要技術指標 SPECIFICATIONS

◇靈敏度Rated Output(mV/V)	2±0.2	◇輸入電阻Input Resistance(Ω)	400±10
◇非線性Nonlinearity	±0.02%FS	◇輸出電阻Output Resistance(Ω)	350±3
◇滯后Hysteresis	±0.02%FS	◇絕緣電阻Insulation Resistance	≥5000MΩ
◇重復性Repeatability	±0.01%FS	◇供橋電壓Excitation Voltage	10V(DC/AC)
◇蠕變Creep(30minutes)	±0.02%FS	◇溫度補償範圍Compensated Temperature Range	-10℃~+50℃
◇零點輸出Zero Balance	±1.00%FS	◇使用溫度範圍Operating Temperature Range	-20℃~+60℃
◇零點溫度系數Temperature Effect on Zero	±0.02%FS/10℃	◇允許過載負荷Safe Overload	120%FS
◇額定輸出溫度系數Temperature Effect on Output	±0.02%FS/10℃	◇連接電纜Cable	Φ4×0.25m

連接方法Cable Color Code

Input: Red(+) White(-); Output: Green(+) Black(-)  
輸入: 紅 (+) 白 (-); 輸出: 綠 (+) 黑 (-)