

# KPE-5

► 稱重傳感器  
LOAD CELL

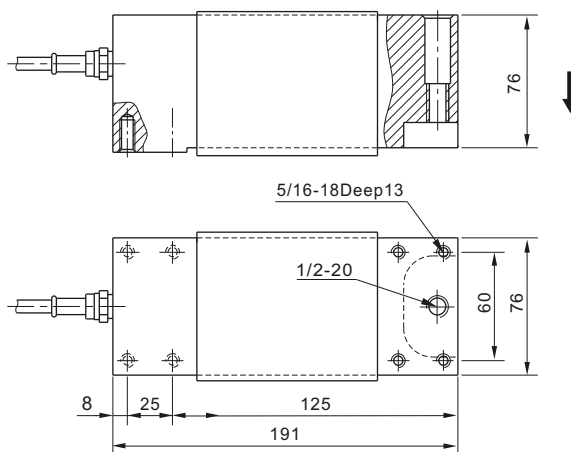
► 材質：鋁合金  
Material: Aluminum



## INTERCHANGEABLE PRODUCTS

Manufacturer	Model
Rice Lake Weighing Systems.....	RL1250
Revere Transducers.....	652
Tedea-Huntleigh.....	1250
HBM.....	PW12
Celtron.....	LOC
Cotiinc.....	CI-50
Flintec.....	PCB

Main Dimensions and Accessories  
主要外形尺寸



量程 **Capacity:** 50,75,100,150,200,  
250,300,500,635,1000 kg

最大稱臺面積: 600×600 mm

## ► 主要技術指標 SPECIFICATIONS

◇ 靈敏度 Rated Output (mV/V)	2±0.2	◇ 輸入電阻 Input Resistance (Ω)	410±10
◇ 非線性 Nonlinearity	±0.02%FS	◇ 輸出電阻 Output Resistance (Ω)	350±3
◇ 滯后 Hysteresis	±0.02%FS	◇ 絕緣電阻 Insulation Resistance	≥5000MΩ
◇ 重複性 Repeatability	±0.01%FS	◇ 供橋電壓 Excitation Voltage	10V(DC/AC)
◇ 蠕變 Creep (30minutes)	±0.02%FS	◇ 溫度補償範圍 Compensated Temperature Range	-10°C~+50°C
◇ 零點輸出 Zero Balance	±1.00%FS	◇ 使用溫度範圍 Operating Temperature Range	-20°C~+60°C
◇ 零點溫度系數 Temperature Effect on Zero	±0.02%FS/10°C	◇ 允許過載負荷 Safe Overload	120%FS
◇ 額定輸出溫度系數 Temperature Effect on Output	±0.02%FS/10°C	◇ 連接電纜 Cable	Φ5×3m

### 連接方法 Cable Color Code

Input: Red(+) Black(-); Output: Green(+) White(-)  
輸入: 紅 (+) 黑 (-); 輸出: 綠 (+) 白 (-)